

Documentazione fotografica "Fondi decoro 2017"



Foto 1: [Plesso Orneta] Facciata principale plesso ante operam.

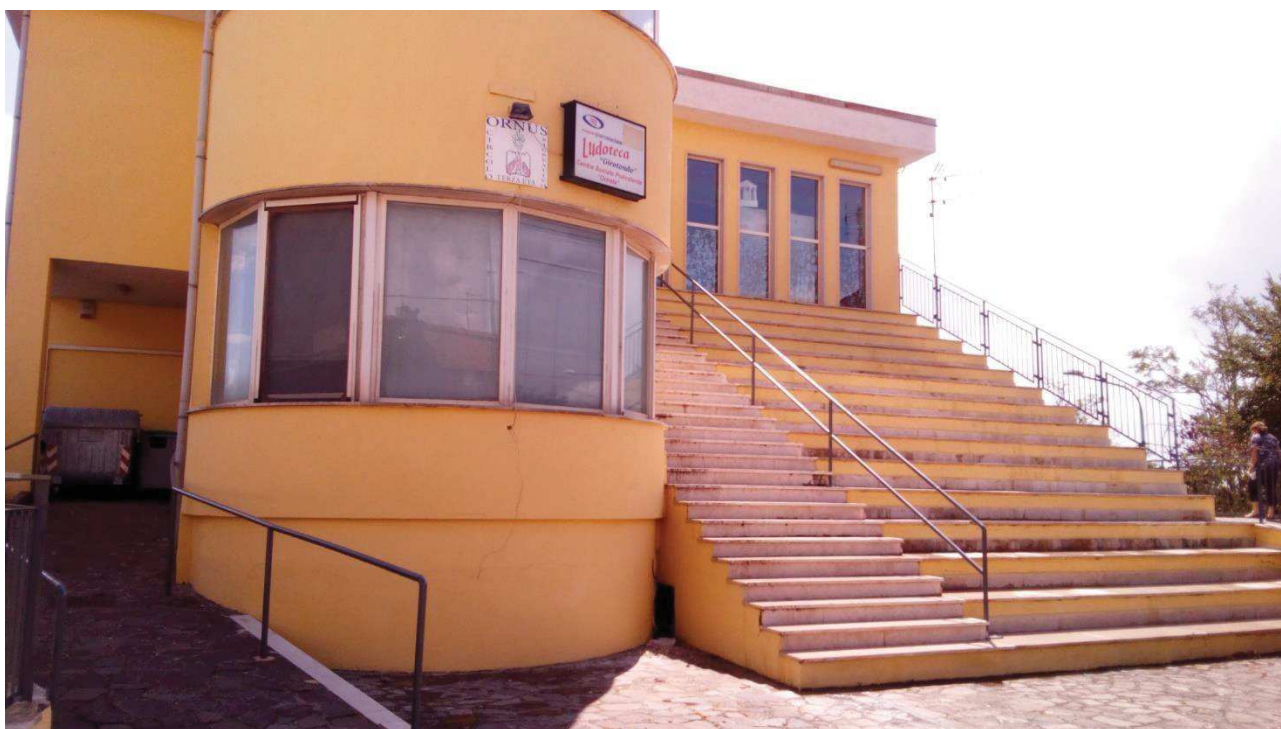


Foto 2: [Plesso Orneta] Facciata principale plesso post operam.



Foto 3: [Plesso Orneta] Gradinata ingresso principale ante operam.



Foto 4: [Plesso Orneta] Gradinata ingresso principale post operam.

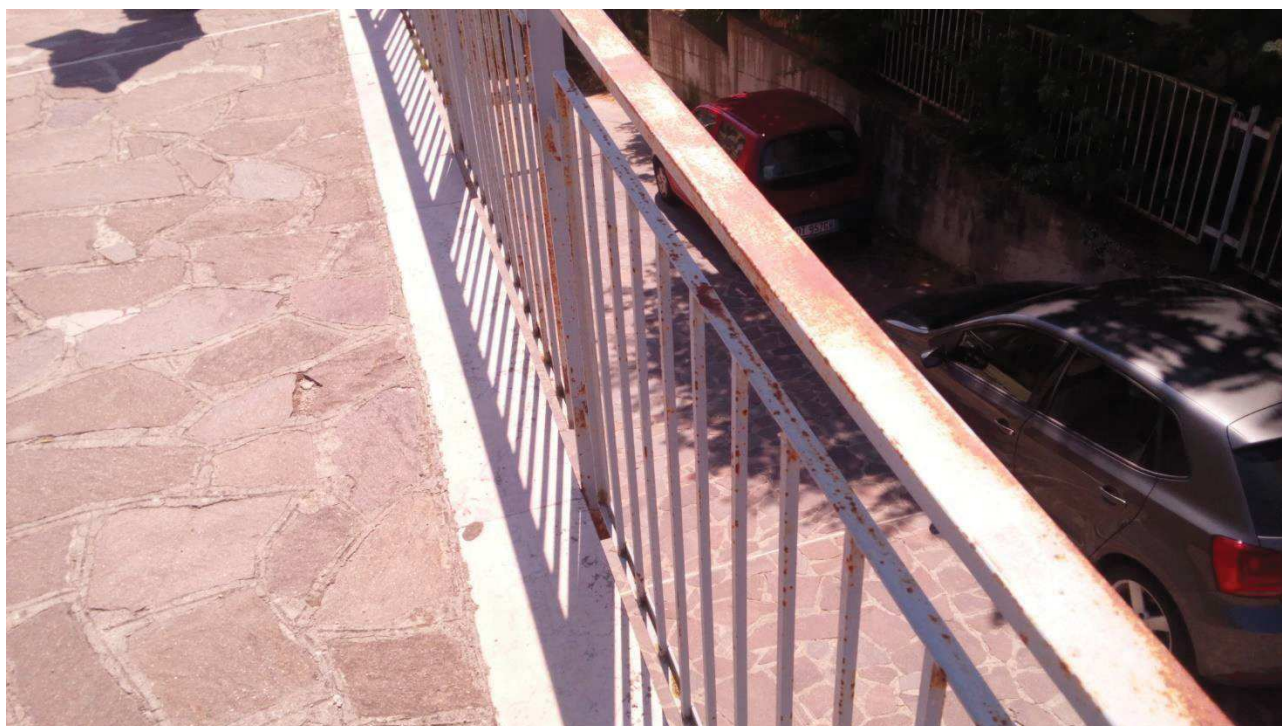


Foto 5: [Plesso Orneta] Ringhiera di protezione corridoio di accesso ante operam.

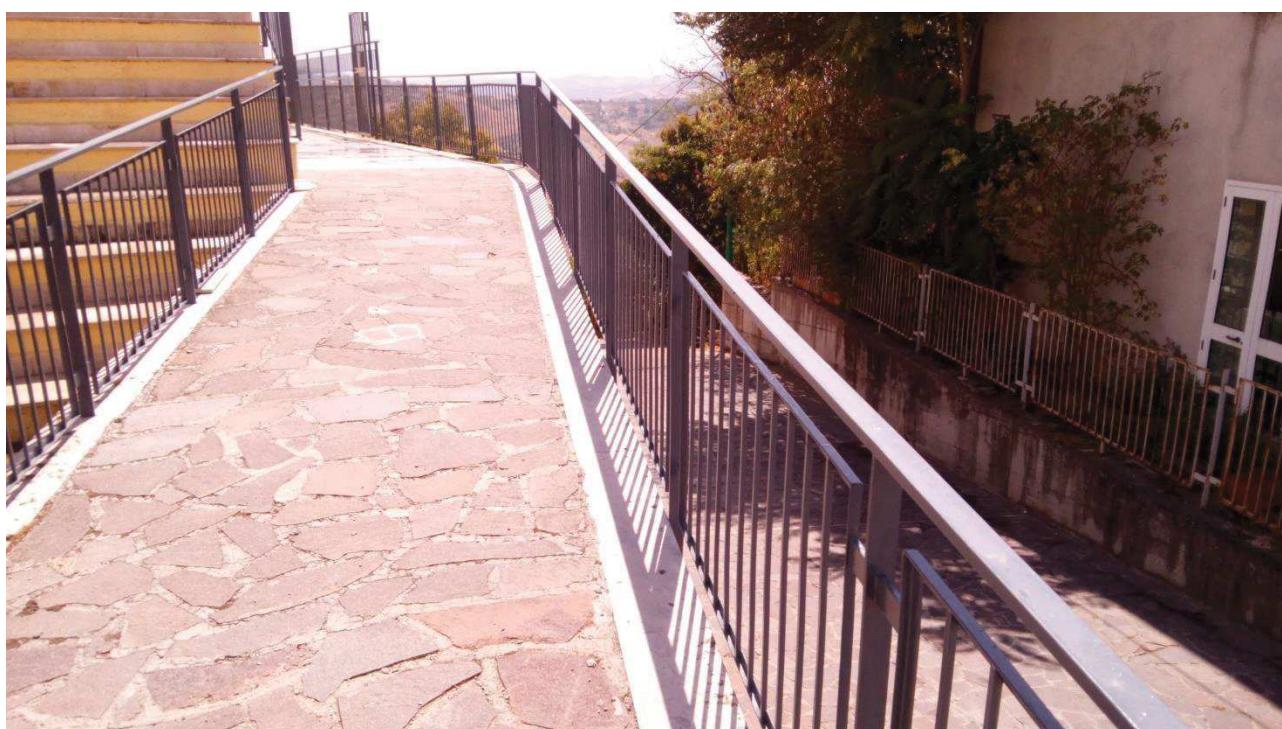


Foto 6: [Plesso Orneta] Ringhiera di protezione corridoio di accesso post operam.

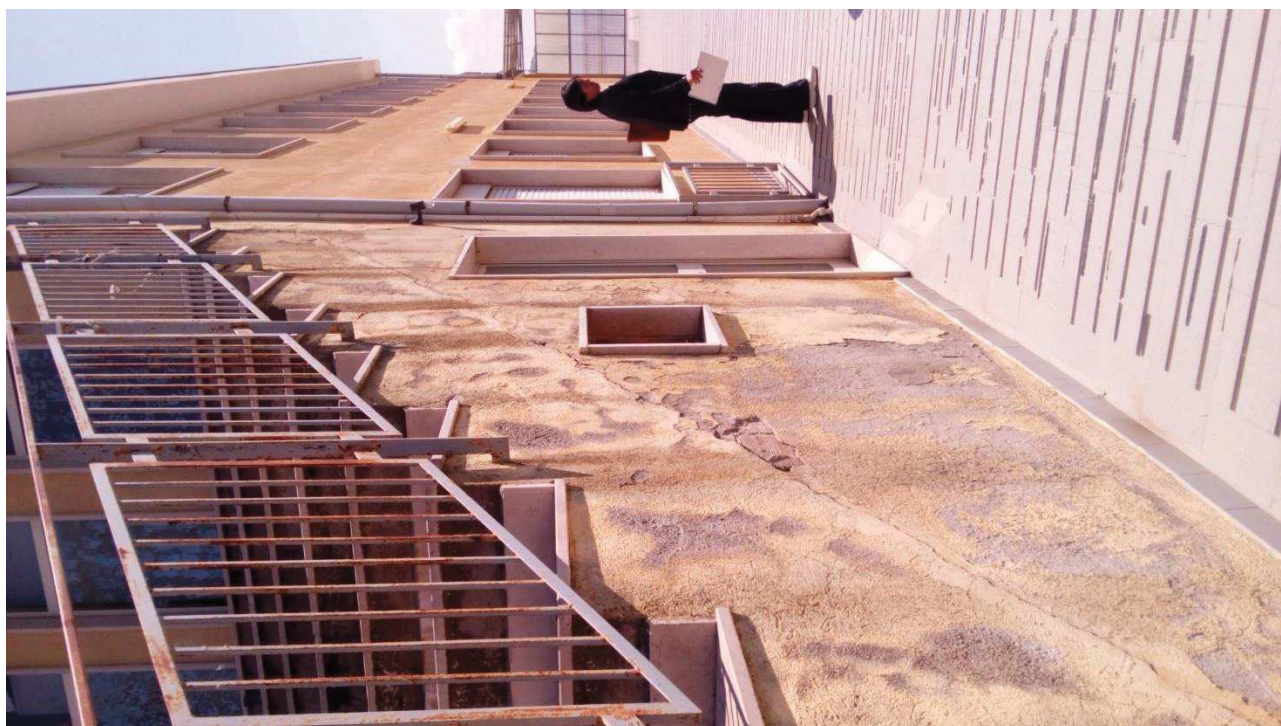


Foto 7: [Plesso Orneta] Facciata laterale ante operam.



Foto 8: [Plesso Orneta] Facciata laterale post operam.



Foto 9: [Plesso Orneta] Aula interna al primo piano ante operam.



Foto 10: [Plesso Orneta] Aula interna al primo piano post operam.



Foto 11: [Plesso Orneta] Situazione aule ante operam.



Foto 12: [Plesso Orneta] Situazione aule post operam.

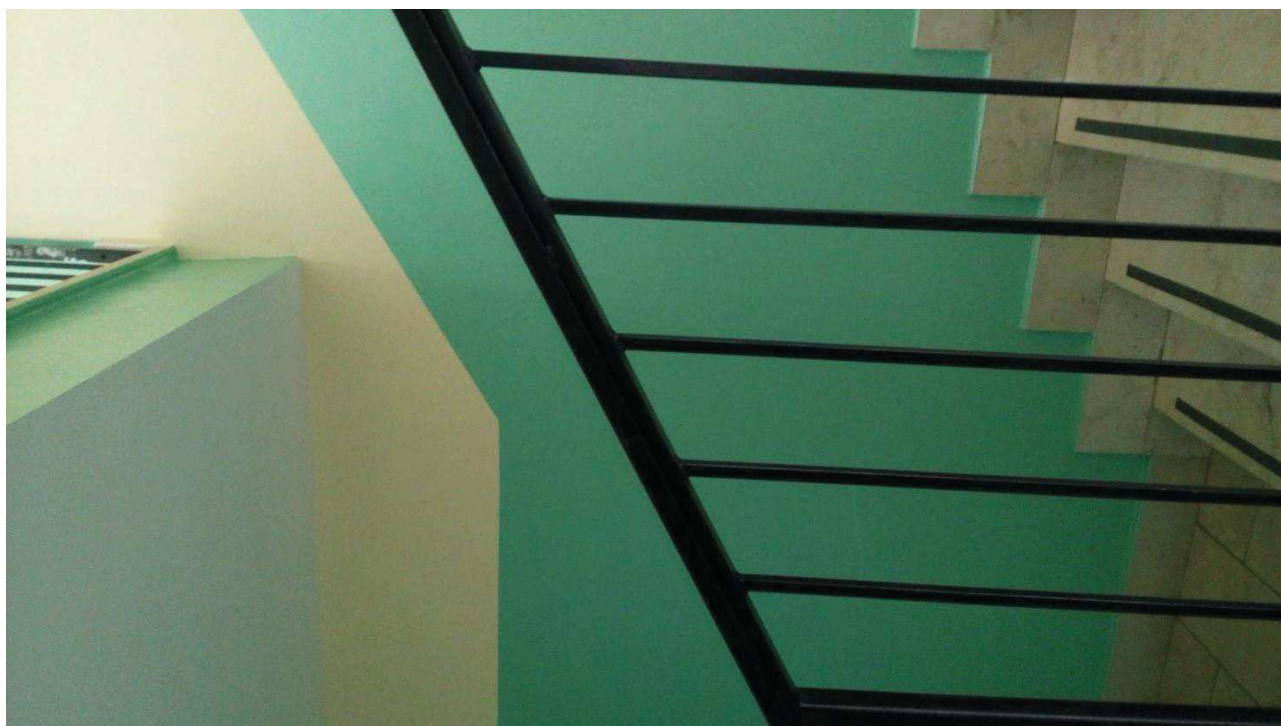


Foto 13: [Plesso Orneta] Vano accesso scala ante operam.

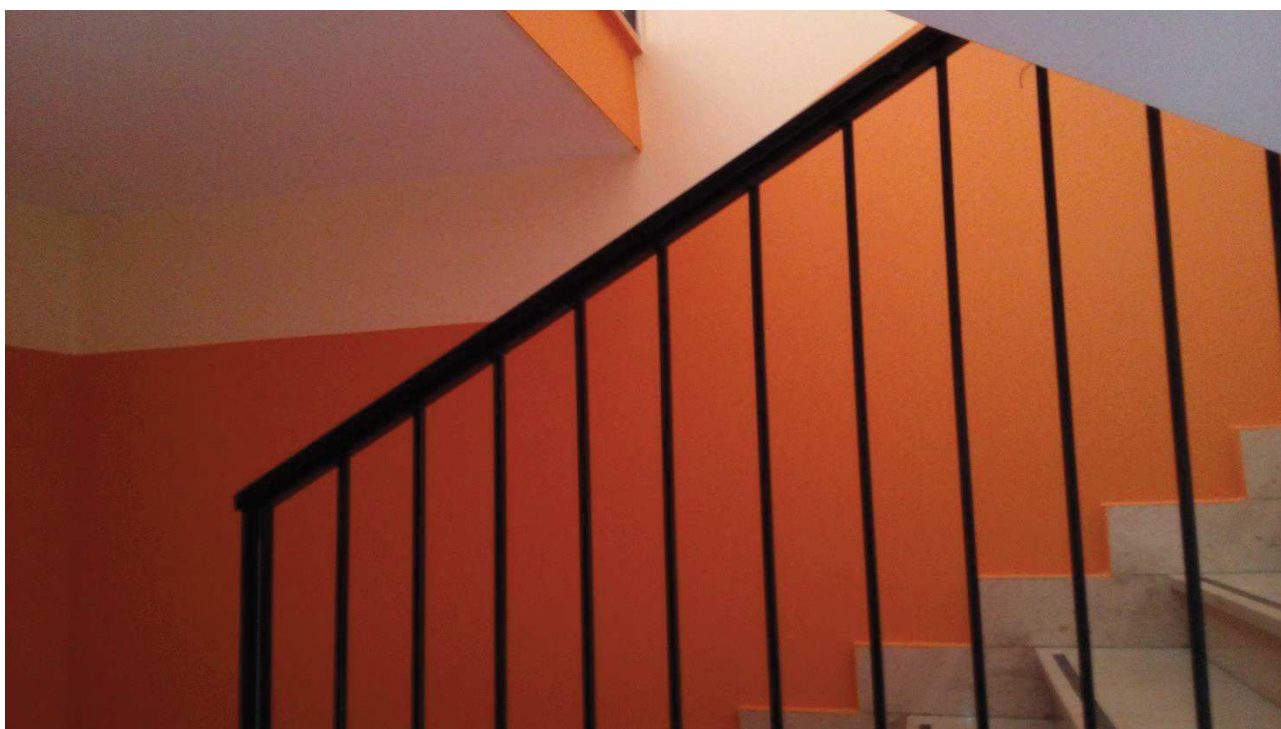


Foto 14: [Plesso Orneta] Vano accesso scala post operam.



Foto 15: [Plesso Orneta] Pensilina di copertura accesso ante operam.

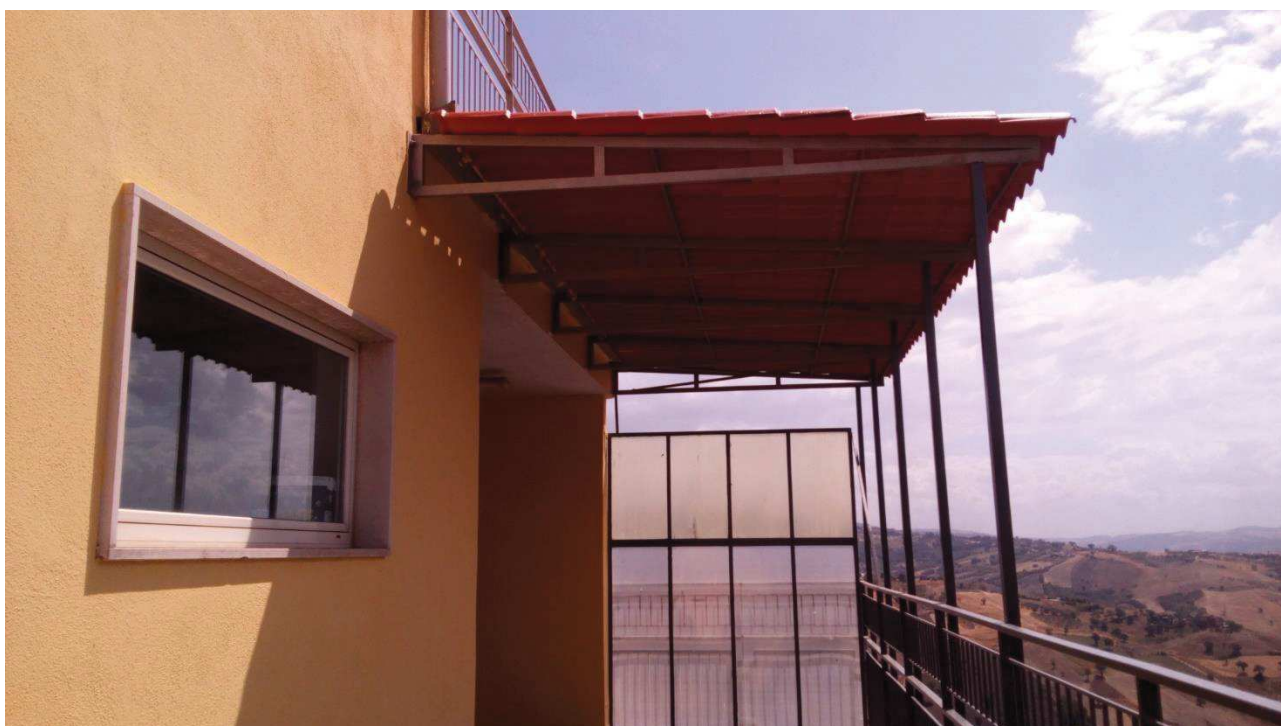


Foto 16: [Plesso Orneta] Pensilina di copertura accesso post operam.



Foto 17: [Plesso Orneta] Situazione tapparelle esterne ante operam.



Foto 18: [Plesso Orneta] Situazione tapparelle esterne post operam.



Foto 19: [Plesso San Liberatore] Vista esterna ante operam.



Foto 20: [Plesso San Liberatore] Vista esterna post operam.



Foto 21: [Plesso San Liberatore] Situazione delle ringhiere esterne ante operam.



Foto 22: [Plesso San Liberatore] Situazione delle ringhiere esterne post operam.



Foto 23: [Plesso San Liberatore] Situazione degli spazi esterni da pulire ante operam..



Foto 24: [Plesso San Liberatore] Situazione degli spazi esterni da pulire post operam.

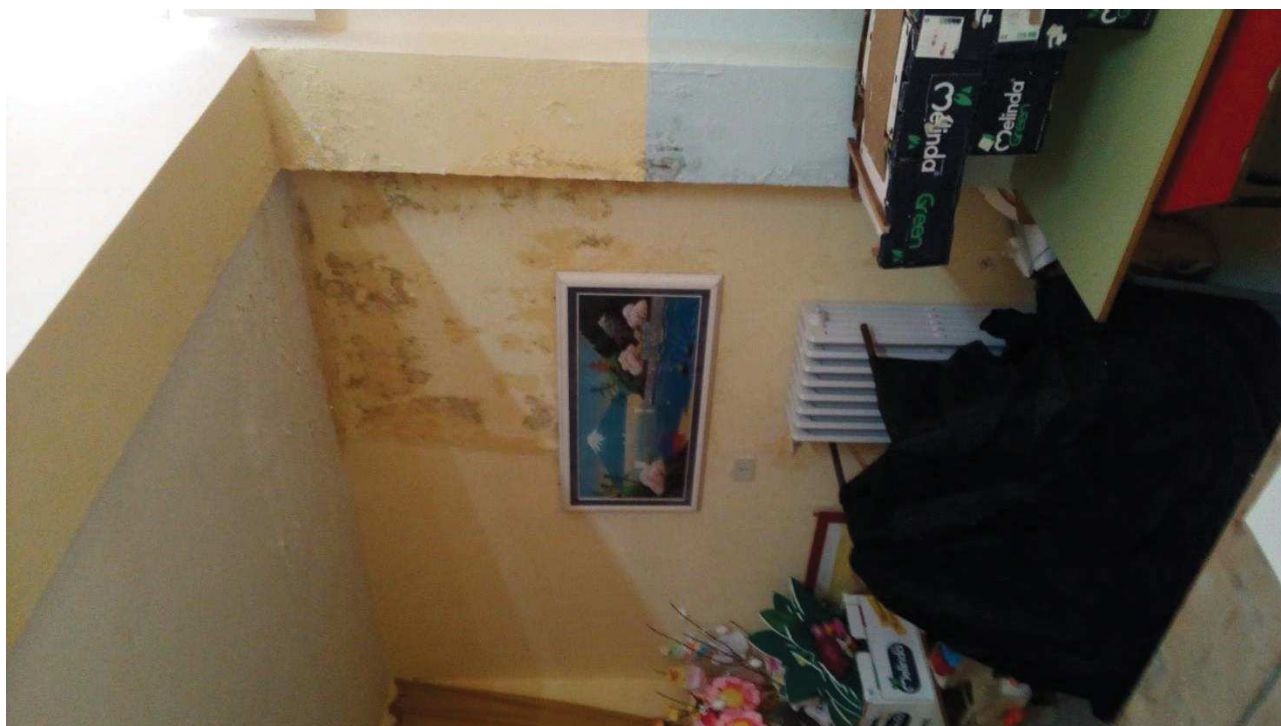


Foto 25: [Plesso San Liberatore] Situazione dell'atrio centrale ante operam.

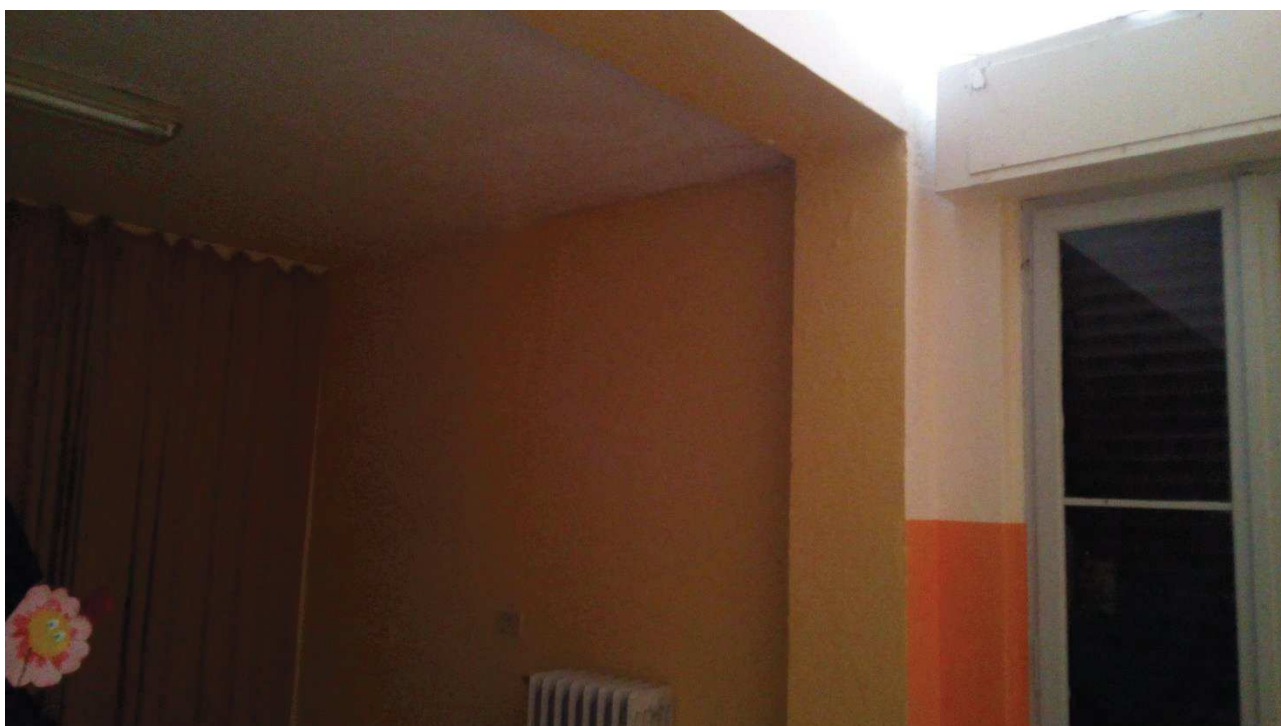


Foto 26: [Plesso San Liberatore] Situazione dell'atrio centrale post operam.



Foto 27: [Plesso San Liberatore] Situazione degli infissi esterni ante operam.



Foto 28: [Plesso San Liberatore] Situazione degli infissi esterni post operam.



Foto 29: [Plesso San Pietro] Situazione del cancello d'ingresso ante operam.

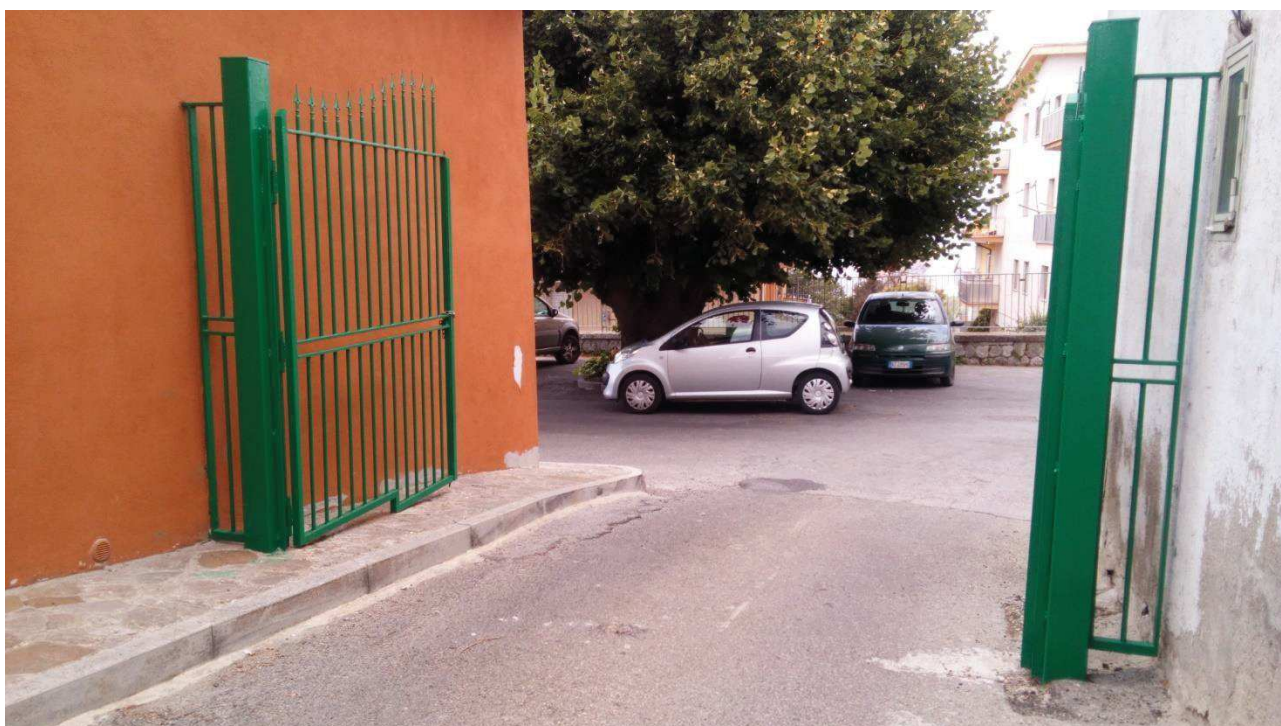


Foto 30: [Plesso San Pietro] Situazione del cancello d'ingresso post operam.



Foto 31: [Plesso San Pietro] Situazione delle aule interne ante operam.

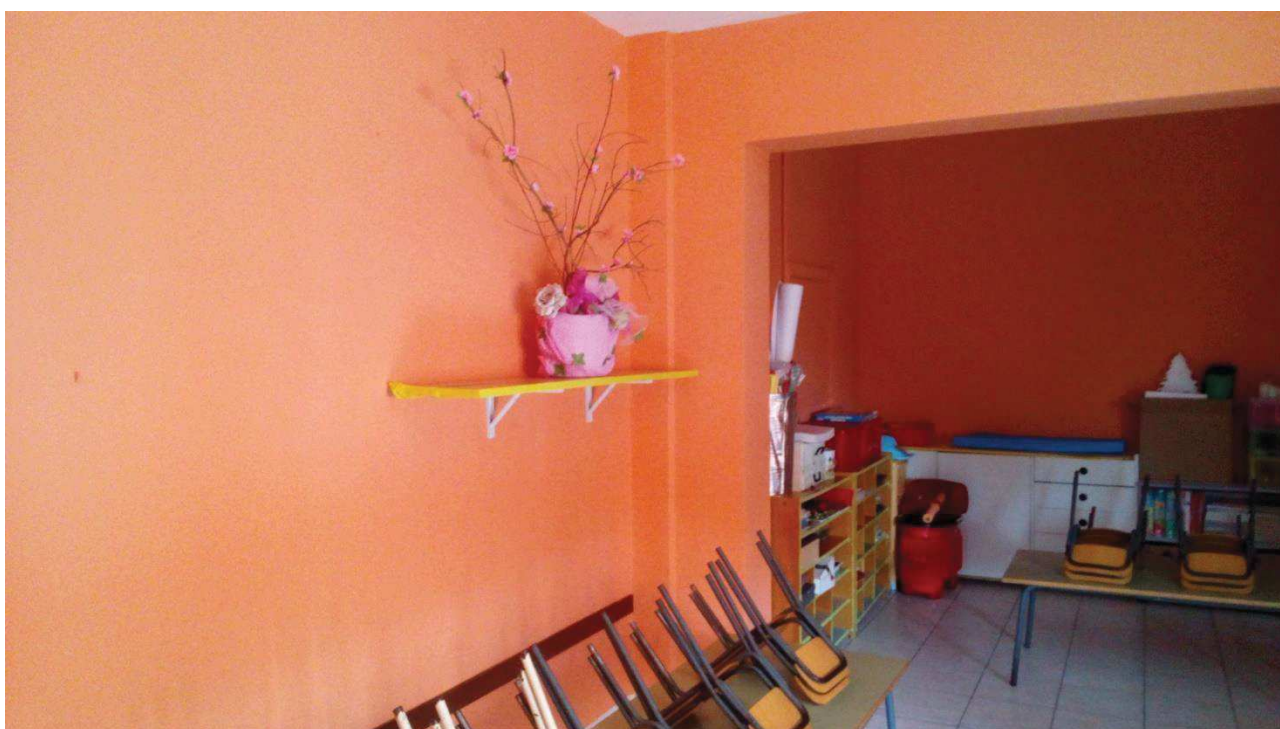


Foto 32: [Plesso San Pietro] Situazione delle aule interne post operam.

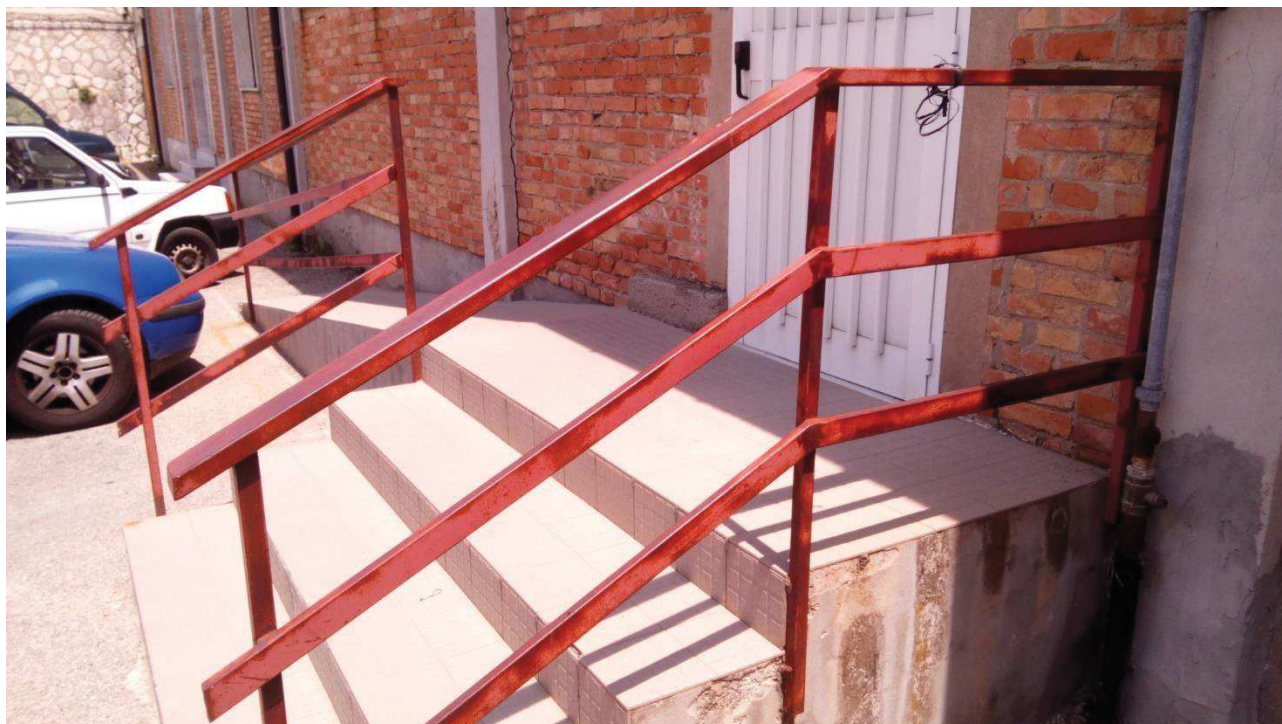


Foto 33: [Plesso San Pietro] Situazione ringhiere d'ingresso ante operam.

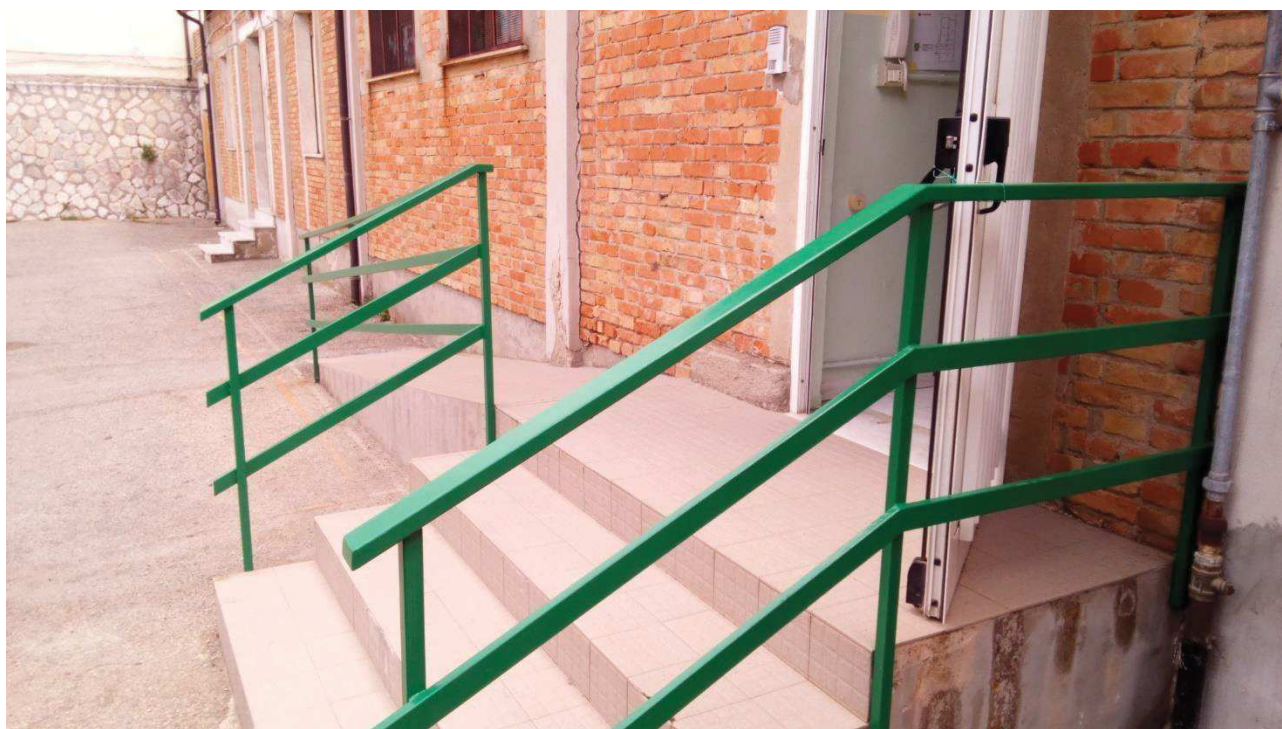


Foto 34: [Plesso San Pietro] Situazione ringhiere d'ingresso post operam.

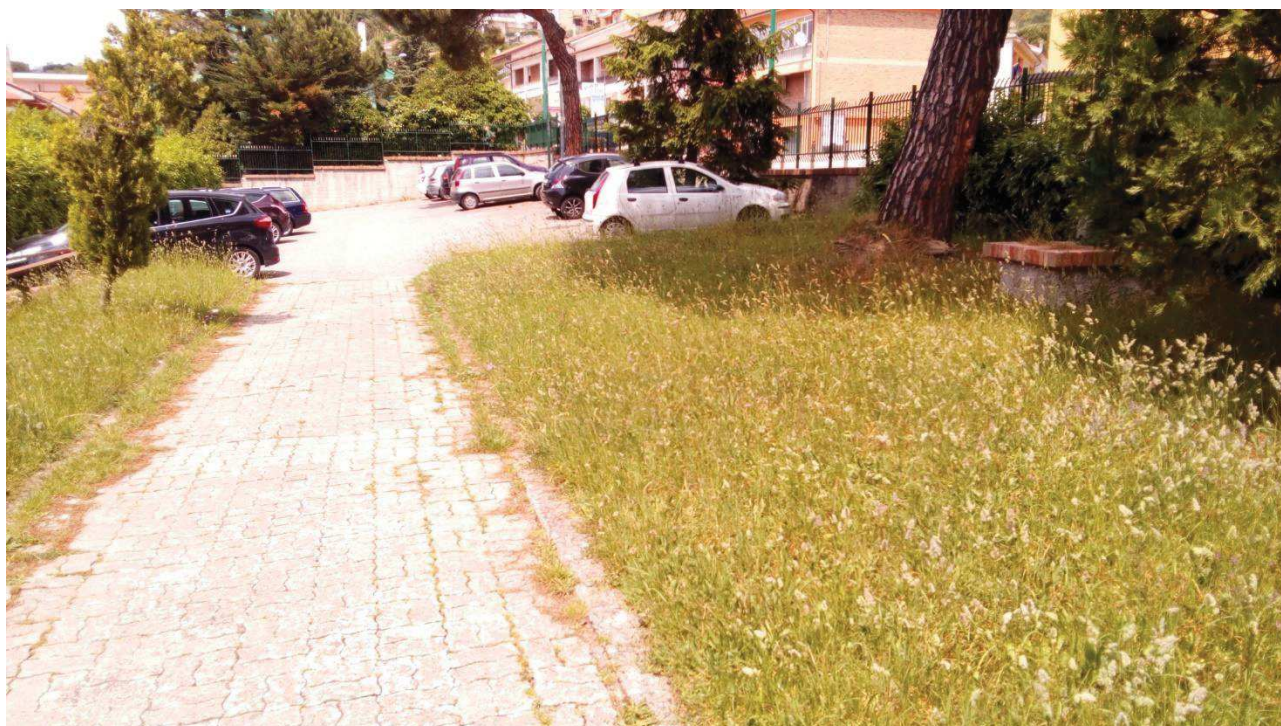


Foto 35: [Plesso Mancini] Situazione del verde sulla facciata principale ante operam.



Foto 36: [Plesso Mancini] Situazione del verde sulla facciata principale post operam.



Foto 37: [Plesso Mancini] Situazione interna al corridoio palestra ante operam.

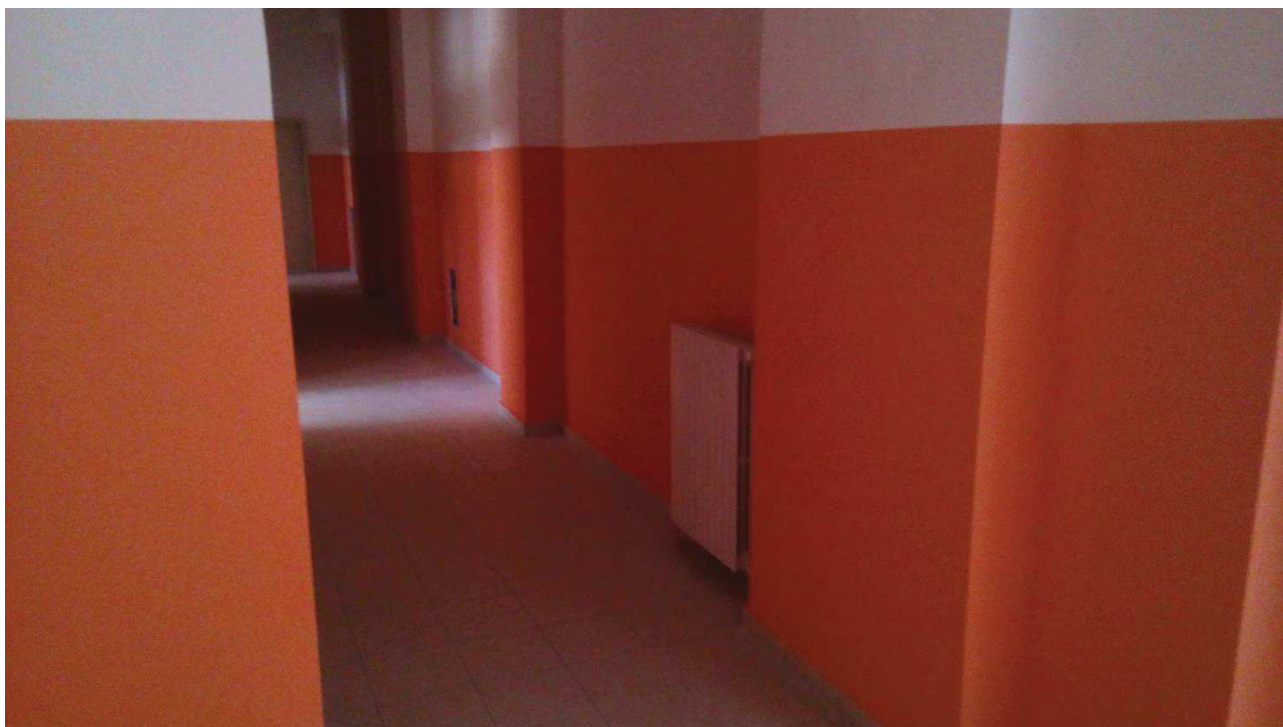


Foto 38: [Plesso Mancini] Situazione interna al corridoio palestra post operam.



Foto 39: [Plesso Torreamando] Situazione sala centrale interna post operam.



Foto 40: [Plesso Torreamando] Situazione stanza preparazione pasti post operam.



Foto 41: [Plesso Torreamando] Situazione disimpegno post operam.



Foto 42: [Plesso Torreamando] Situazione sala refettorio post operam.